



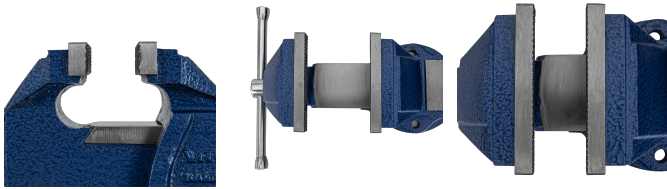
## TORNO DE BANCADA

### VITB100

Torno de Bancada com corpo em ferro fundido, tem os mordentes em aço temperado.

#### Características principais

- > Corpo em ferro fundido
- > Mordentes 102 x 21.5 mm em aço temperado



#### Especificações

Abertura regulável	<b>0 - 102 mm</b>
Mordentes	<b>Aço temperado</b>
Altura	<b>115 mm</b>
Comprimento	<b>279.4 mm</b>
Largura	<b>100 mm</b>
Tamanho	<b>100 mm (4")</b>
Material	<b>Ferro fundido (450-10)</b>
Peso	<b>5.18 Kg</b>

#### Variantes

Referência	Tamanho
<b>VITB100</b>	100 mm (4")
<b>VITB125</b>	-
<b>VITB125</b>	125 mm (5")
<b>VITB150</b>	-
<b>VITB150</b>	150 mm (6")