

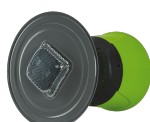


MOINHO ELÉTRICO 50L 1300W VIME50

Com uma capacidade de 50 litros, este equipamento oferece desempenho de alta qualidade, correspondendo às necessidades de moagem a granel. Equipado com 5 crivos (2/3/4/6/8 mm), permite ajustar a moagem conforme a necessidade, oferecendo opções de moagem de grãos em diferentes espessuras, de grosso a fino. O design intuitivo permite uma operação simples com um único botão, além de suportar alimentação contínua. **Dicas de Segurança:** - Antes de utilizar o moinho, verifique se os grãos estão devidamente secos. - Evite operar em ambientes com alta humidade ou materiais inflamáveis. - Verifique e limpe os crivos periodicamente para garantir o funcionamento ideal da máquina.

Características principais

- > Excelente Capacidade e Eficiência: Com uma capacidade de até 50 litros, processa grandes quantidades de grãos rapidamente, aumentando a produtividade.
- > Opções de Moagem Personalizadas: Equipado com 5 crivos (2/3/4/6/8 mm), oferece uma moagem personalizada.
- > Ideal para moagem de grãos, especiarias, ração animal, etc.
- > Facilidade de Uso.



Especificações

Capacidade de moagem	400 kg/h
Capacidade do balde de recolha	50 L
Capacidade do funil	13.7 L
Diâmetro de moagem	2,3,4,6 e 8mm
Número de crivos	5
Nível de potência sonora (LWA)	60 dB
Tipo de motor	Escovas
Velocidade de rotação em vazio	19000 rpm
Potência nominal	1300 W
Tensão de alimentação	230 V AC 50 Hz