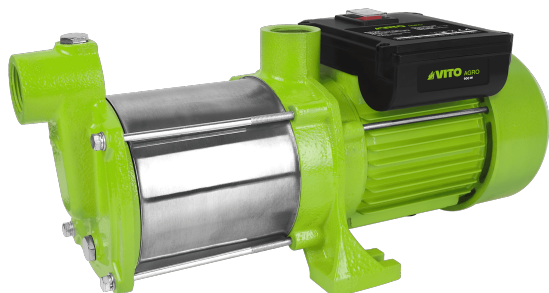




ELETROBOMBA CENTRÍFUGA MULTICELULAR 900 W VIBCM900



A eletrobomba centrífuga multicelular 900W foi concebida para aplicações que exigem boa pressão com caudal constante, sendo indicada para sistemas de rega, pressurização doméstica, abastecimento de água e transferência de águas limpas. O corpo da bomba em inox e ferro fundido, com tratamento anticorrosão, assegura resistência ao desgaste e fiabilidade em funcionamento contínuo. Equipada com 3 impulsores, proporciona uma elevação manométrica eficiente e um desempenho equilibrado para instalações fixas.

Características principais

- > Indicada para águas limpas
- > Pressão estável para rega e pressurização
- > Corpo robusto com proteção anticorrosão
- > Funcionamento fiável em uso contínuo
- > Adequada para aplicações domésticas e agrícolas



Especificações

Altura manométrica máx.	36 m
Caudal máximo	5400 L/h
Estanquicidade	IPX4
Nível de potência sonora (LWA)	86 dB
Profundidade de imersão máx.	8 m
Tamanho máx. das partículas	1,0 mm
Temperatura máxima dos fluídos	35° C
Corpo	Inox e Ferro fundido
Dimensões	175 x 410 x 185 mm
Peso com caixa	14 kg
Peso do produto	13 kg
Dimensões da caixa	449 x 220 x 270 mm
Ligação de entrada - roscada	1"
Ligação de saída - roscada	1"
Potência nominal	900 W
Tensão de alimentação	230 V 50 Hz