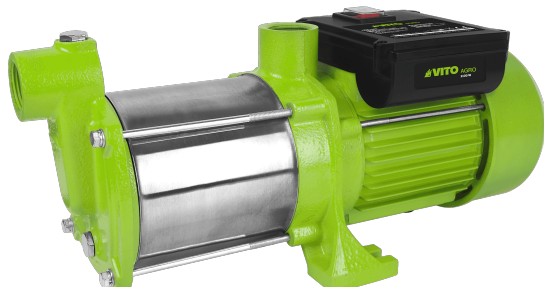




## ELECTROBOMBA CENTRIFUGA MULTICELULAR 1100W VIBCM1100



La bomba centrífuga multietapa de 1100W (VIBCM1100) tiene un caudal máximo de 5400L/h, permite el transporte de fluidos a una temperatura máxima de 35°C. Esta bomba tiene un grado de estanqueidad IPX4 y un cuerpo de acero inoxidable y hierro fundido (material altamente duradero). Tiene una excelente potencia y rendimiento -caudal, aspiración y elevación de agua hasta 48m- para ser utilizada en entornos domésticos o industriales.

### Características principales

> Bomba centrífuga multicelular 1100 W. - Cuerpo de acero inoxidable y hierro fundido. - Excelente potencia y rendimiento: caudal, aspiración y elevación de agua de hasta 36 m.



### Especificaciones

Caudal máximo	5400 L/h
Diámetro máximo de las partículas	1,0 mm
Dimensiones del embalaje	449 x 220 x 270 mm
Elevación máxima	48 m
Entrada/salida	1", 1"
Estanqueidad	IPX4
Material	Acero inoxidable y hierro fundido
Nivel de potencia acústica (LWA)	86 dB
Peso con embalaje	14 kg
Peso del producto	13 kg
Potencia nominal	1100 W
Succión máxima	8 m
Talla	410 x 185 mm
Temperatura máxima del agua	35° C
Tensión de alimentación	230 V 50 Hz